



# Gallus sv G

Интеллектуальный бытовой счетчик газа (Смарт-счетчик)

Платформа интеллектуального счетчика газа основывается на проверенном стандартизированном цифровом интерфейсе связи между основной платой и модулем связи, гарантируя надежность инвестиций при дальнейшей модернизации сети.

## ПРЕИМУЩЕСТВА

- » Перспективная модульная концепция
- » Автоматически конфигурируемое устройство; отсутствие необходимости в специальной инфраструктуре
- » Встроенная батарея с возможностью замены в полевых условиях
- » Возможность удаленного обновления встроенного ПО
- » Передача данных по сети GPRS
- » Простота эксплуатации и технического обслуживания с использованием двух кнопок управления пользовательским интерфейсом.

## ОПИСАНИЕ СЧЕТЧИКА

Счетчик состоит из стального газозаполняемого корпуса, мембранного измерительного устройства и высокоточного встроенного запорного клапана. Измерительное устройство последней разработки прошло многолетнюю проверку на практике в разнообразных условиях.

Быстрота и малое энергопотребление запорного клапана позволяют оптимизировать срок службы батареи. Он состоит из интегрированных высокотехнологичных встроенного электронного и механического блоков. Механический блок подключен к внешнему

электронному блоку через стенку стального корпуса, стойкого к высоким температурам окружающей среды. Электронный блок включает в себя сменные батареи и модуль связи, расположенные под опломбированной крышкой. Блок оснащен надежным механизмом оптического детектирования, обеспечивающим точную, маломощную и двунаправленную функциональность при измерении объема газа.

## СЕРТИФИКАТЫ И РАЗРЕШЕНИЯ

Счетчик имеет Свидетельство об утверждении типа Росстандарта, Сертификат соответствия ТР ТС и соответствует следующим нормам и стандартам:

- » 2004/22/EC (MID)
- » ISO 9001
- » ATEX
- » R&TTE
- » DLMS/COSEM

## АРХИТЕКТУРА СИСТЕМЫ



## РЕГИСТРАЦИЯ ДАННЫХ

- » Суточный журнал регистрации данных UNI/TS 11291-6
- » Возможность осуществления расчетов по нескольким тарифам
- » Регистрация данных в конце расчетного периода (256 записей)
- » Ежедневная периодическая регистрация данных в расчетный час суток (512 записей)
- » Журнал событий для хранения системной информации, данных об объеме и времени (2048 записей)
- » Журнал изменений параметров для хранения данных времени и предыдущих значений измененных параметров, а также показателей объема и данных об аварийном состоянии (4096 записей)

## СВЯЗЬ

- » Связь по интерфейсу TCP/IP
- » Протокол DLMS/COSEM
- » Высокий уровень безопасности протокола COSEM
- » Инновационный режим связи "PLUSH"
  - Инициация процесса связи счетчиком
  - Определение системой объектов данных и графика
- » Плановые ежедневные сеансы опроса
- » Автоматические сообщения об ошибках
- » Данные о статусе по запросу

## ИЗМЕРЕНИЯ И ОПОВЕЩЕНИЯ ALARMS

- » Удаленное управление клапаном
- » Раздельное пломбирование метрологических и функциональных элементов счетчика
- » Сигналы тревоги:
  - о попытке вскрытия корпуса
  - о несанкционированном метрологическом воздействии
  - о низком уровне заряда батареи (с настраиваемым критическим уровнем заряда)
  - о наличии обратного потока

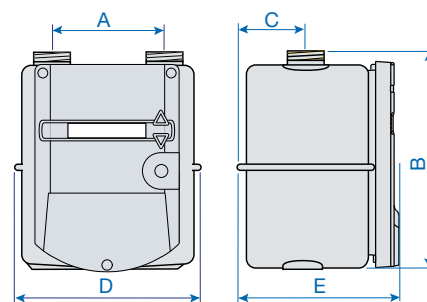
## Технические характеристики

Параметр	Значение
Тип газа	Природный газ, воздух, пропан, бутан, азот и другие неагрессивные газы
Циклический объем	1.2 дм <sup>3</sup>
Диапазон измерений	G4 Q <sub>мин</sub> : 0.04 м <sup>3</sup> /ч Q <sub>макс</sub> : 6 м <sup>3</sup> /ч
Максимальное рабочее давление	0,5 бар (0,1 бар для высокотемпературной версии). Давление функционирования клапана 0,15 бар
Диапазон температур	Эксплуатация: от -25°C до +55°C Хранение: от -25°C до +70°C (> 55°C, если время хранения не превышает 8 часов)
Взрывозащита:	Сертификат соответствия TP TC: 2Ex ic IIA T3 Gc X Сертификат соответствия ATEX: Зона 2 : $\text{Ex}$ II 3G Ex ic IIA T3 Gc
Рабочая влажность	<= 93%, от -25°C до +40°C, <= 90%, от +40°C до +55°C
Цвет	Серый/белый по шкале цветов RAL 9002
Дисплей	ЖК-дисплей с 9 разрядами
Служебный интерфейс	Оптический порт (EN62056-21)
Батарея	Литиевые батареи со средним сроком службы (7,5 лет в типовых условиях)
Стандарты/директивы	2004/22/EC (MID), 1999/5/EC (RTTE), 2004/108/EC (EMC) Соответствие EN1359:1998-A1:2006
Степень защиты корпуса	IP54 по ГОСТ 14254-96 (EN60529)

## Размеры и масса

Тип счетчика	Размер, мм					Масса, кг
	A	B	C	D	E	
110 мм	110	219 ±9*	67	190	158	2.00
160 мм	160	225 ±2*	80	240	158	2.10

\* В зависимости от размеров патрубков счетчика



## Присоединительная резьба

Тип	110 мм	160 мм
ISO 228-1	G1 1/4" A *	G 7/8" A *

\*В наличии имеются счетчики других типов и исполнений. Для получения более подробной информации свяжитесь с компанией "Айtron".

**Ittron**

Создавайте более **продуктивный мир вместе с нами.**  
Чтобы узнать больше, посетите **itron.com**

Ittron стремится сделать содержание маркетинговых материалов актуальным и точным, насколько это возможно, не делая никаких заявлений, обещаний или гарантий относительно их точности, полноты или пригодности, явно отказываясь от ответственности за ошибки и упущения в таких материалах. Не даются гарантии любого рода, явные, выраженные или установленные законом, включая, в том числе, гарантии отсутствия нарушения прав третьих лиц, прав собственности, пригодности для определенной цели, в отношении содержания данных маркетинговых материалов.  
© 2014, Ittron. Все права защищены. **GA-GALLUSSVG-02-RU-10-14**

**ООО "Айtron"**

ул. Воронцовская,17  
109147 Москва  
Россия

**Тел.:** +7 (495) 935 76 26  
**Факс:** +7 (495) 935 76 40