



RF1 sV G

Интеллектуальный бытовой счетчик газа (Смарт-счетчик)

Платформа интеллектуального счетчика газа Itron основывается на проверенном стандартизированном цифровом интерфейсе связи между основной платой и модулем связи, гарантируя надежность инвестиций при дальнейшей модернизации сети.

ПРЕИМУЩЕСТВА

- » Перспективная модульная концепция
- » Автоматически конфигурируемое устройство; отсутствие необходимости в специальной инфраструктуре
- » Встроенная батарея с возможностью замены в полевых условиях
- » Возможность удаленного обновления встроенного ПО
- » Передача данных по сети GPRS
- » Простота эксплуатации и технического обслуживания с использованием двух кнопок управления пользовательским интерфейсом.

ОПИСАНИЕ СЧЕТЧИКА

Счетчик состоит из стального газозаполняемого корпуса, мембранного измерительного устройства и высокоточного встроенного запорного клапана. Измерительное устройство последней разработки прошло многолетнюю проверку на практике в разнообразных условиях.

Быстрота и малое энергопотребление запорного клапана позволяют оптимизировать срок службы батареи. Он состоит из интегрированных высокотехнологичных встроенного электронного и механического блоков.

Механический блок подключен к внешнему электронному блоку через стенку стального корпуса, стойкого к высоким температурам окружающей среды.

Электронный блок включает в себя сменные батареи и модуль связи, расположенные под опломбированной крышкой. Блок оснащен надежным механизмом оптического детектирования, обеспечивающим точную, маломощную и двунаправленную функциональность при измерении объема газа.

СЕРТИФИКАТЫ И РАЗРЕШЕНИЯ

Счетчик имеет Свидетельство об утверждении типа Росстандарта, Сертификат соответствия TP TC и соответствует следующим нормам и стандартам:

- » MID
- » ISO 9001
- » ATEX
- » R&TTE
- » DLMS/COSEM

АРХИТЕКТУРА СИСТЕМЫ



РЕГИСТРАЦИЯ ДАННЫХ

- » Суточный журнал регистрации данных UNI/TS11291-6
- » Возможность осуществления расчетов по нескольким тарифам
- » Регистрация данных в конце расчетного периода (256 записей)
- » Ежедневная периодическая регистрация данных в расчетный час суток (512 записей)
- » Журнал событий для хранения системной информации, данных об объеме и времени (2048 записей)
- » Журнал изменений параметров для хранения данных времени и предыдущих значений измененных параметров, а также показателей объема и данных об аварийном состоянии (4096 записей)

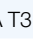
СВЯЗЬ

- » Связь по интерфейсу TCP/IP
- » Протокол DLMS/COSEM.
- » Высокий уровень безопасности протокола COSEM
- » Инновационный режим связи "PLUSH"
 - Инициация процесса связи счетчиком
 - Определение системой объектов данных и графика
- » Плановые ежедневные сеансы опроса
- » Автоматические сообщения об ошибках
- » Данные о статусе по запросу

ИЗМЕРЕНИЯ И ОПОВЕЩЕНИЯ

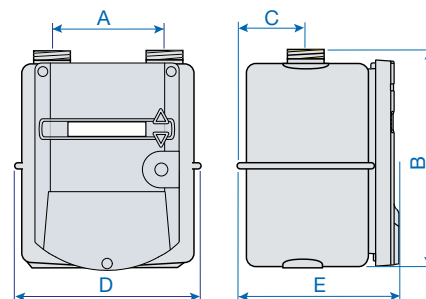
- » Удаленное управление клапаном
- » Раздельное пломбирование метрологических и функциональных элементов счетчика
- » Сигналы тревоги:
 - о попытке вскрытия корпуса
 - о несанкционированном метрологическом воздействии
 - о низком уровне заряда батареи (с настраиваемым критическим уровнем заряда)
 - о наличии обратного потока

Технические характеристики

Параметр	Значение
Тип газа	Природный газ, воздух, пропан, бутан, азот и другие неагрессивные газы
Циклический объем	2 дм ³
Диапазон измерений	G6 Qmin: 0.06 м ³ /ч Qmax: 10 м ³ /ч G4 Qmin: 0.04 м ³ /ч Qmax: 6 м ³ /ч
Максимальное рабочее давление	0,5 бар (0,1 бар для высокотемпературной версии) Давление функционирования клапана 0,15 бар
Температурный диапазон	Температура окружающего воздуха: от -25 °С до +55 °С Температура хранения: от -25 °С до +70 °С (> 55 °С до 8 часов)
Взрывозащита	Сертификат соответствия TP TC: 2Ex ic IIA T3 Gc X Сертификат соответствия ATEX: Зона 2:  II 3G Ex ic IIA T3 Gc
Рабочая влажность	<= 93%, от -25 °С до +40 °С, <= 90%, от +40 °С до +55 °С
Цвет	Светло-серый по шкале цветов RAL 7035
Дисплей	ЖК-дисплей с 9 разрядами
Служебный интерфейс	Оптический порт (EN62056-21)
Батарея	Литиевые батареи со средним сроком службы (7,5 лет в типовых условиях)
Стандарты / Директивы	Директива 2004/22/EC (MID), Директива 1999/5/EC (RTTE), Директива 2004/108/EC (EMC) Соответствие EN1359:1998-A1:2006
Степень	IP54 по ГОСТ 14254-96 (EN60529)

Габаритные размеры и масса

Тип счетчика	Размеры мм					Масса кг
	A	B	C	D	E	
152.4 мм (6")	152.4	279	83	233	194	3.00
250 мм	250	267	71	325	194	3.20



Присоединительная резьба

Тип	152.4 мм (6")	250 мм
BS746	1 1/4" *	
ISO 228-1		G1 1/4" A

*В наличии имеются счетчики других типов и исполнений. Пожалуйста, свяжитесь с нами при наличии у Вас каких-либо вопросов.

Создавайте более **продуктивный мир вместе с нами.**
Чтобы узнать больше, посетите **itron.com**

Itron стремится сделать содержание маркетинговых материалов актуальным и точным, насколько это возможно, не делая никаких заявлений, обещаний или гарантий относительно их точности, полноты или пригодности, явно отказываясь от ответственности за ошибки и упущения в таких материалах. Не даются гарантии любого рода, явные, выраженные или установленные законом, включая, в том числе, гарантии отсутствия нарушения прав третьих лиц, прав собственности, пригодности для определенной цели, в отношении содержания данных маркетинговых материалов.
© 2014, Itron. Все права защищены. GA-RF1SVG-02-RU-10-14

ООО "АЙТРОН"

ул. Воронцовская, 17
109147 Москва
Россия

Тел.: +7 (495) 935 76 26
Факс: +7 (495) 935 76 40