



CORUS

КОРРЕКТОР ОБЪЕМА ГАЗА

Инструкция по подключению дополнительной
встроенной платы интерфейса RS-485

Авторские права ©

В документе приведены сведения о порядке подключения дополнительной встроенной платы интерфейса RS-485 к корректорам объема газа SEVC-D (CORUS), начиная с версии V0.75 и выше (V0.76, V0.77), и CORUS версии V5.02.

Все права, относящиеся к этому документу, принадлежат ITRON.

За более подробной информацией обращаться:

ООО «Айтрон»

115054, Москва, Космодамианская наб., д.52, стр.4, эт.9, пом.1Б, ком.1

Тел: +7 (495) 935 76 26

e-mail: inforussia@itron.com

www.itronrussia.ru

Copyright

© Itron, 2013. All Rights Reserved

V1.0-2013.11

ITRON. Все права охраняются законом. Данный документ не может публиковаться, передаваться, храниться в информационных системах любого вида, переводиться на другие языки в любой форме, для каких бы то ни было целей, целиком или частично без письменного разрешения ITRON.

В документ могут вноситься изменения без предварительного оповещения. ITRON оставляет за собой право вносить изменения в конструкцию прибора и программное обеспечение без предварительного уведомления потребителей.

1. ВВЕДЕНИЕ

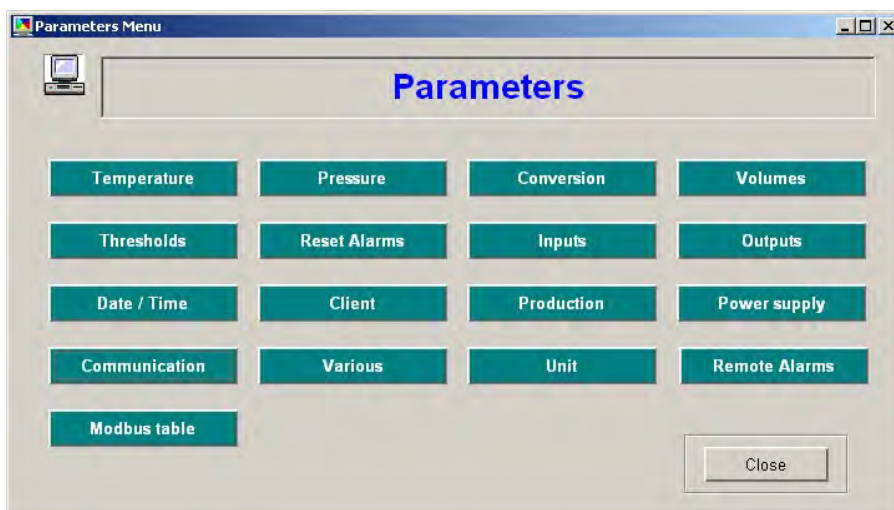
Дополнительная встроенная плата интерфейса RS-485 корректора объема газа CORUS (далее - корректора) подключается к внутреннему слоту расширения J3 на процессорной плате и оборудована двумя пассивными независимыми портами RS-485 (порт RS-485/A и порт RS-485/B).

Порты RS-485 предназначены для удаленного обмена данными с ПК, модемом, удаленным терминалом (RTU) только с использованием коммуникационного блока искробезопасной защиты ISB+ производства «Itron GmbH» (Германия).

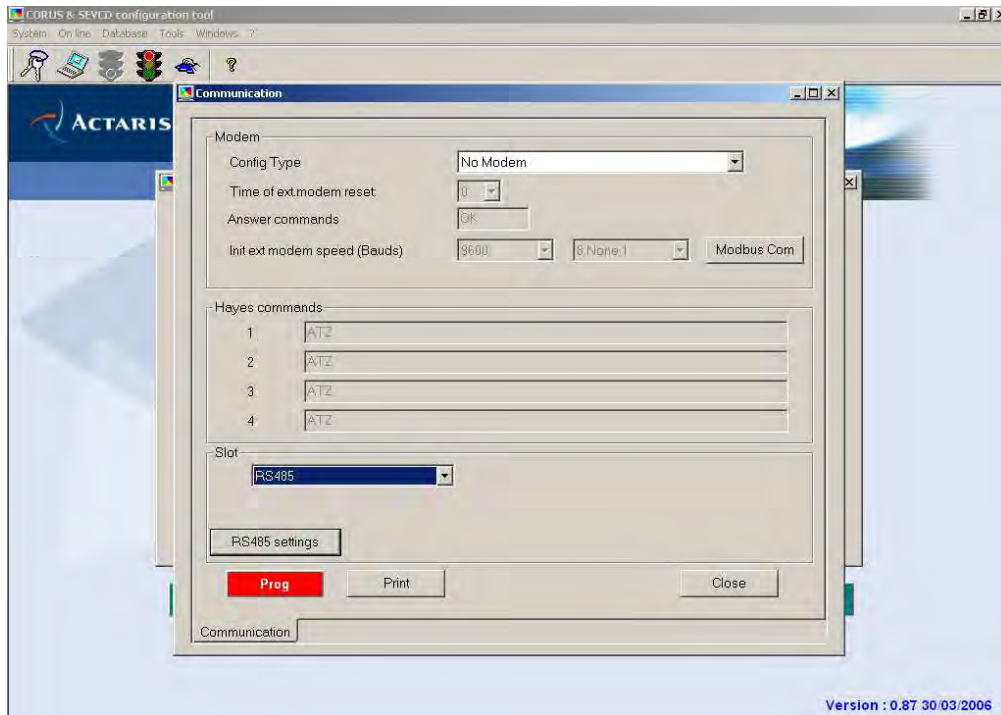
2. ПОРЯДОК КОНФИГУРАЦИИ КОРРЕКТОРА И ПОДКЛЮЧЕНИЯ ПЛАТЫ

2.1 Убедитесь, что версия корректора V0.75 и выше (V0.76, V0.77, V5.02). Просмотр версии корректора осуществляется в меню "ИНДЕКС" на ЖК-дисплее корректора (см. п. 9.2.1 документа "Корректор объема газа CORUS. Руководство по эксплуатации").

2.2 При помощи специализированного ПО «WINCOR» зайдите в меню "Parameters" => "Communication":

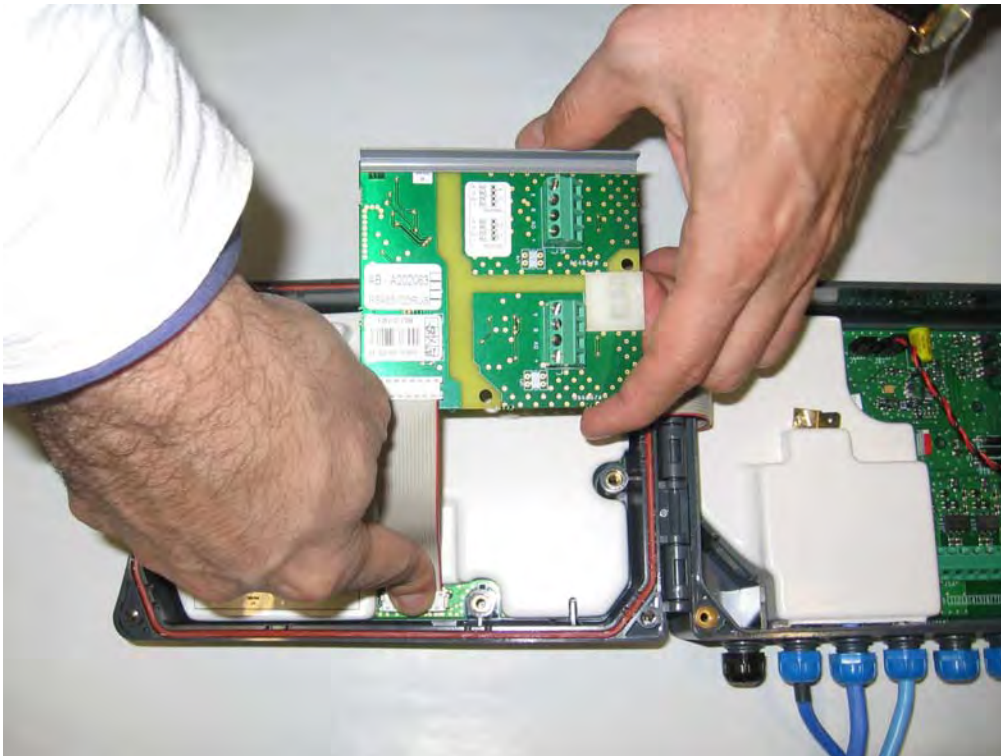


2.3 В поле "Slot" выберите "RS485", нажмите "Prog":

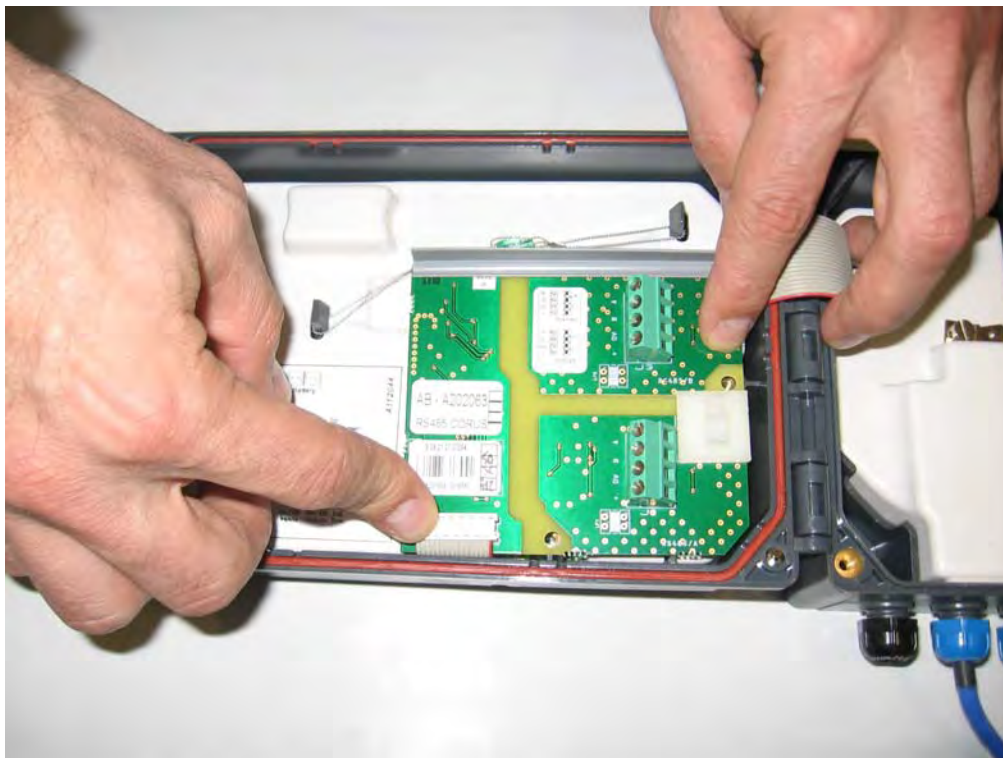


2.4 Отключите питание корректора (встроенная батарея/внеш. питание).

2.5 Установите дополнительную плату RS-485 в корректор, подсоединив шлейф платы к внутреннему слоту расширения J3 на процессорной плате:



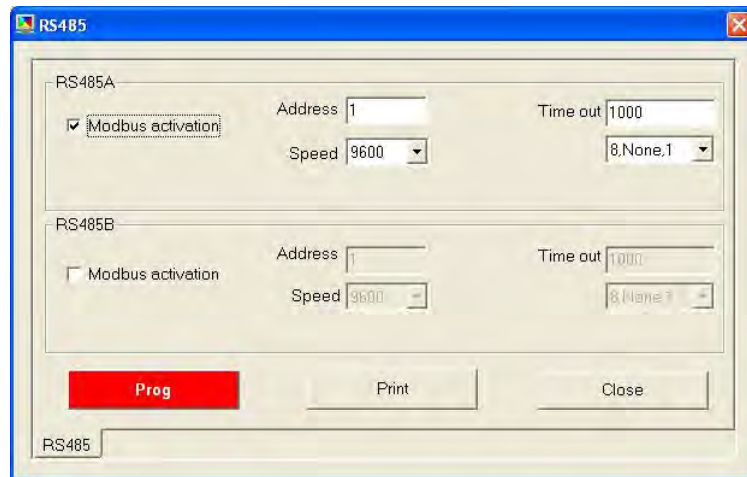
и закрепив плату 2-мя прилагающимися винтами:



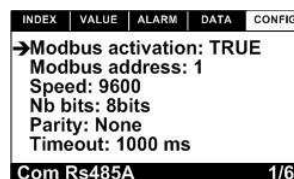
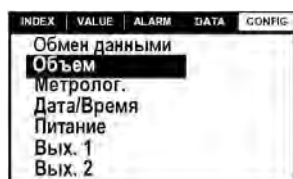
2.6 Включите питание корректора (встроенная батарея/внеш. питание)

2.7 При необходимости активируйте протокол Modbus RTU для соответствующего порта RS-485 (RS-485/A, RS-485/B) встроенной платы одним из следующих способов:

- при помощи ПО "WINCOR" (меню "Parameters" => "Communication" => "RS485 settings"), выбрав "Modbus activation" для соответствующего порта RS-485:



- с клавиатуры корректора (меню ЖК-дисплея "Конфиг" => "Обмен данными"):



Для
подтвержден
ия нажать
«OK»

2.8 Закройте крышку и проверьте исправность работы корректора.